

実験 1 回路を流れる電流

目的

準備

- 電流計(またはデジタルテスター) □スイッチ □端子(2)
□2種類の豆電球ア・イ(2.5V用, 3.8V用) □乾電池(2) □導線

方法

- ① 豆電球アを使って図1の回路をつくり, 点Aと点Bの電流をはかる。
② 豆電球ア, イを直列につないで図2の回路をつくり, 点C, 点D, 点Eの電流をはかる。
③ 豆電球ア, イを並列につないで図3の回路をつくり, 点F, 点G, 点H, 点Iの電流をはかる。

図1

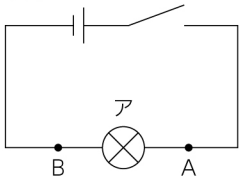


図2

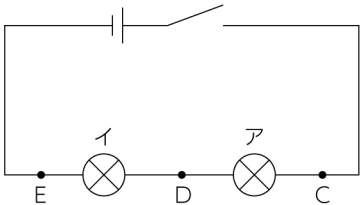
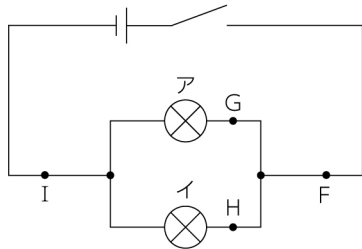


図3



結果

測定点	豆電球 1 個(図1)		直列回路(図2)			並列回路(図3)			
	点A	点B	点C	点D	点E	点F	点G	点H	点I
電流 [mA]									

考察

まとめ